



**SHINING 3D**<sup>®</sup>  
For More Shining Ideas

# EinScan H2

고 텍스처 해상도 휴대용  
3D 스캐너

하이브리드 LED &  
적외선 광원



# EinScan H2 소개



EinScan H2는 이전모델보다 5MP 텍스처 카메라를 개선하였습니다. 3개의 적외선 VCSEL 프로젝터를 사용하여 더 사실적인 텍스처와 고품질 데이터를 얻을 수 있습니다. 넓은 스캐닝 범위 및 작업거리 조절 기능을 개선하였으며 물체 크기와 작업 환경에 관계없이 모두 적합합니다. EinScan H2는 작업 과정을 더 효율적으로 완성시키는 3D 스캐너입니다.

## 헬스케어와 법의학



## 문화유산





디지털 아트

디자인

교육

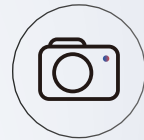


SHINING 3D

# 주요 특징



3개의 적외선 VCSEL  
프로젝터



데이터 수집 카메라



5MP 텍스처 카메라



화이트 광원  
프로젝터

# 사실적 텍스처

## 5MP 텍스처 카메라

풍부하고 밝은 색상을 스캔하여 사실적 3D 모델을 만듭니다.



· EinScan H2 스캔 데이터



· EinScan H2 스캔 데이터



· 3D 프린트 피규어

# 뛰어난 환경적응성

## 3개의 VCSEL 프로젝터

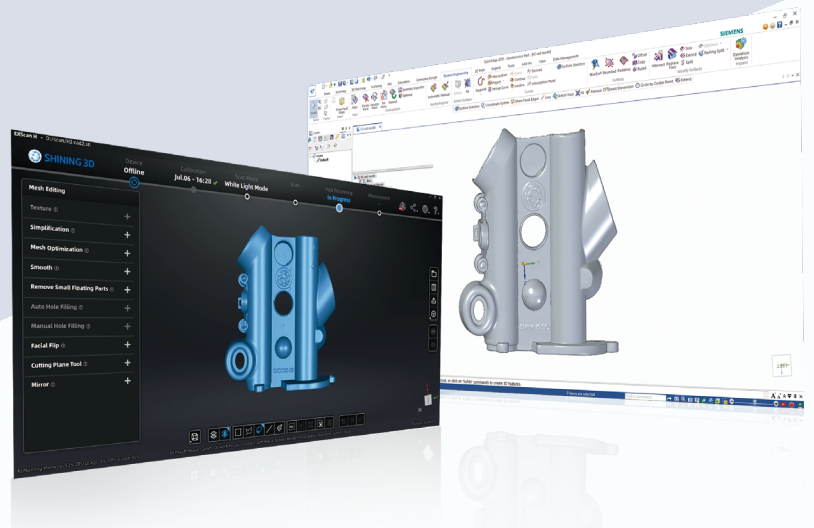
뛰어난 재료와 조명 적응력을 제공하여 다양한 표면과 스캔 환경에 적합합니다.



# 하이브리드 광원

이중 광원은 스캐닝 효율을 향상시킵니다. LED 광원은 정확하고 고품질의 데이터를 얻을 수 있게 해줍니다.

- 다양한 환경
- 스캔 속도: 1,200,000 포인트/s
- 정확도 : 최대 0.05mm
- 포인트 거리 : 최대 0.2m



적외선 VCSEL은 어두운 표면을 스캔하고 인체 스캔 및 밝은 조명 환경도 적합합니다.

- ✓어두운 색의 물체
- ✓인체 스캔
- ✓야외 스캔

- 정확도 : 최대 0.1mm
- 포인트 거리 : 최대 0.2m



# 초광대역 FOV 및 조정 가능한 작업 거리

## 작업거리 조정 가능

작업 거리를 200mm에서 1500mm로 조정 가능하여 좁거나 넓은 공간과 다양한 크기의 물체에 적합합니다.

## FOV 최대 780mm x 900mm

큰 물체를 빠르게 캡처할 수 있도록 스캐닝에 유연성을 제공합니다.

## 마커없이 스캐닝

마커없이 풍부한 기하학적 특징을 스캔합니다.



· EinScan H2 스캔 데이터



# 얼굴 및 인체 3D 스캐닝에 최적화

## 플래시없이 적외선 기술

얼굴 및 인체 3D 스캔 중에 최적의 편안함을 보장합니다.

## 고급 모발 강화 알고리즘

밝고 어두운 모발을 성공적으로 스캔할 수 있도록 설계되었습니다.

## IR 모드의 비강성 알고리즘

약간의 움직임을 자동으로 보정하여 3D 데이터를 원활하게 캡처하여 정렬오류 위험을 제거합니다.



→  
원래 얼굴

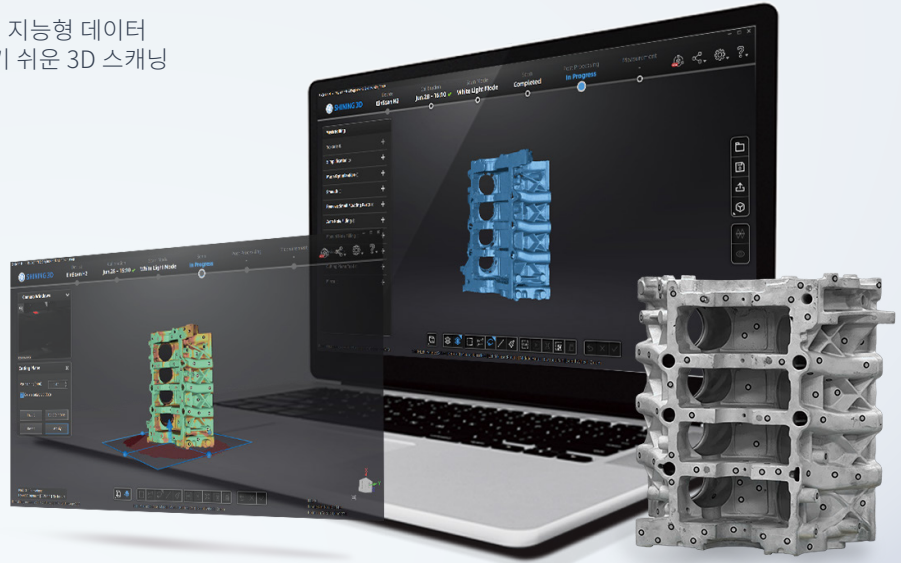
←  
EinScan H2  
스캔 데이터



# 사용자 친화적인 디자인

## 뛰어난 스캐닝 소프트웨어

자동화된 처리, 직관적인 UI 디자인 및 지능형 데이터 품질 지표를 갖춘 전문적이고 사용하기 쉬운 3D 스캐닝 인터페이스를 제공합니다.

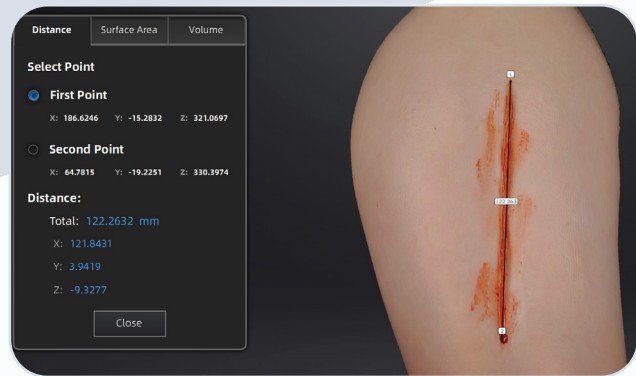


## 인체공학적 디자인

EinScan H2는 간편하고 사용에 직관적입니다.

# EinScan H2 SDK를 사용하여 본인의 스캔 프로그램 개발합니다

EinScan H2Scan SDK를 고객 맞춤형으로 오픈하였습니다! 본인이 개발한 소프트웨어 또는 응용 프로그램에 강력한 검색 및 데이터 처리를 통합합니다.



→  
법의학



→  
의족과 정형외과

# 기술 사양

## EinScan H2



스캔 모드	화이트 광원 모드	IR 모드
광원	화이트 LED 광원, 가시광선	적외선 VCSEL 광원, 가시광선
스캔 정확도	최대 0.05mm	최대 0.1mm
체적 정확도	0.05mm±0.1mm/m	0.1mm±0.3mm/m
포인트 거리	0.2mm-3mm	
최적의 작업 거리	470mm	
유효 작업 거리 범위	200mm-700mm	200mm-1500mm
최대 FOV	420mm*440mm	780mm*900mm
스캔 속도	1,200,000points/s	1,060,000points/s
텍스처 해상도	5MP	
정렬 모드	마커 정렬, 형상 정렬, 하이브리드 정렬, 텍스처 정렬	형상 정렬, 하이브리드 정렬, 텍스처 정렬, 글로벌 마커
안전성	LED 광원 (눈 안전)	CLASS I (눈 안전)
내장 컬러 카메라	Yes	
텍스처 스캔	Yes	
포함된 소프트웨어	EXScanH; Solid Edge SHINING 3D Edition	
출력 형식	OBJ, STL, ASC, PLY, P3, 3MF	
스캐너 크기	108 mm*110 mm*237 mm	
스캐너 무게	731.1 g	
작업 온도 범위	0°C ~ 40°C	
작업 습도 범위	10% RH ~ 90% RH	
인증서	CE, FCC, ROHS, WEEE, KC	
인터페이스	USB 3.0	
입력 전압	DC: 12 V, 5.0 A	
권장 사양	OS: Win10/11, 64-bit; Graphics card: NVIDIA GTX/RTX, RTX2060 or better; Video memory: ≥6GB; Processor: Intel I7-11700 or better; Memory: ≥64GB	
필수 구성	OS: Win10, 64-bit; Graphics card: NVIDIA GTX1060; Video memory: ≥4GB; Processor: Intel I7-8700; Memory: ≥16GB	

EinScan H2-KR 20231214